

# ANALISI SU CIPPATO DI LEGNO

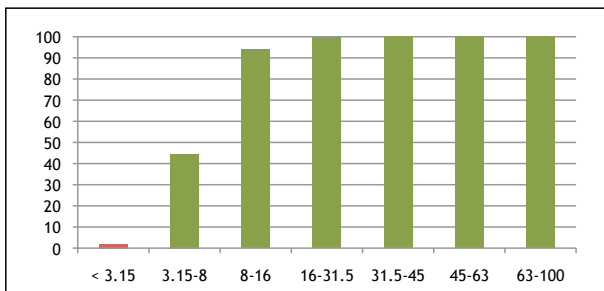


Università degli Studi di Padova  
 DIPARTIMENTO TERRITORIO E SISTEMI AGRO-FORESTALI  
 Lab. Analisi Biocombustibili di Origine Agricola e Forestale  
 Viale dell'Università 16 35020 Legnaro PD  
 Tel. 049 827 2767 -2724 Fax 049 827 2774  
 biofuel.tesaf@unipd.it www.tesaf.unipd.it/biofuel

<b>FOGLIO 1</b>	<b>Data 28.9.2011</b>
Codice campione	0130001

PROVENIENZA DEL CAMPIONE	
Committente	De Padova Antonio e Figli, Società Agricola S.r.l.
Luogo e data del prelievo	Avetrana, 14.9.2011
Campionamento a carico di	Committente
Macchina/Cippatrice utilizzata	FACMA COMBY TR200
Specie legnosa/e	Ulivo
Origine della biomassa forestale	1.1.7 Legno da potature di oliveto
Modalità di raccolta campione	Secondo normativa
Massa del campione analizzata (g)	2337,1

DISTRIBUZIONE GRANULOMETRICA				
Identificativo setaccio	Frazione mm	Massa della frazione		
		g	%	% cumulata
Frazione fine < 3.15 mm	< 3.15	44,5	1,9	1,9
1° setaccio (3.15 mm)	3.15-8	996,6	42,7	44,6
2° setaccio (8 mm)	8-16	1157,6	49,6	94,1
3° setaccio (16 mm)	16-31.5	132,0	5,7	99,8
4° setaccio (31.5 mm)	31.5-45	5,0	0,2	100,0
5° setaccio (45 mm)	45-63	0,0	0,0	100,0
6° setaccio (63 mm)	63-100	0,0	0,0	100,0
Sovralunghesse	100-120	0,0	0,0	
Sovralunghesse	120-350	0,0	0,0	
Massa totale	Tutte	2335,7	100,0	
DIFFERENZA % (peso iniziale - peso finale)		0,06		
Numero totale delle sovrallunghesse		0	N	
Dimensione massima misurata delle sovrallunghesse		0	mm	



CLASSIFICAZIONE	Classi	Valori	Unità
Classe dimensionale (P)	P16B	-	-
Contenuto idrico del campione tal quale (M)	M15	10,7	% tal quale
Massa volumica sterica del campione tal quale (BD)	BD250	298,2	kg/m <sup>3</sup> stero
Contenuto in ceneri sul secco (A)	A3.0	2,16	% sul secco
Potere calorifico inferiore tal quale (pci <sub>w</sub> )	-	16,34	MJ/kg

**CONSIDERAZIONI E NOTE**

Cippato con caratteristiche dimensionali adatte all'impiego in impianti anche di piccole dimensioni. Le caratteristiche fisiche del cippato lo rendono inquadrabile, secondo la norma UNI EN 14961-4: 2011, nella classe qualitativa *B1 - cippato per uso non industriale*.

Normativa di riferimento			
Classificazione	UNI EN 14961-1:2010	Distribuzione granulometrica	UNI EN 15149:2011
Contenuto idrico	UNI EN 14774-1 14774-3 :2009	Massa volumica apparente	UNI EN 15103:2010
Contenuto in ceneri	UNI EN 14775:2010	Potere calorifico	UNI EN 14918:2010

*Andrea Sgarbossa*

Sperimentatore Dott. Andrea Sgarbossa

*Raffaele Cavalli*

Responsabile Prof. Raffaele Cavalli

I risultati riportati si intendono riferiti al campione così come ricevuto dal Laboratorio, che non ha effettuato direttamente il campionamento. La rappresentatività del campione, e quindi dei risultati, è riferibile alla sola partita di origine e a fronte di un corretto campionamento. La responsabilità delle dichiarazioni all'arrivo dei campioni è a carico del committente e non sono verificabili dal Laboratorio. L'originalità del certificato, non riproducibile in modo parziale, è comprovata dall'apposizione delle firme in calce. Nel caso di invio elettronico non sono consentite modifiche o alterazioni.